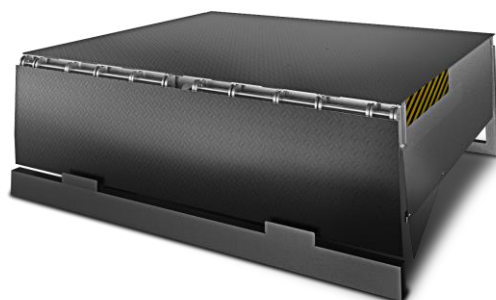
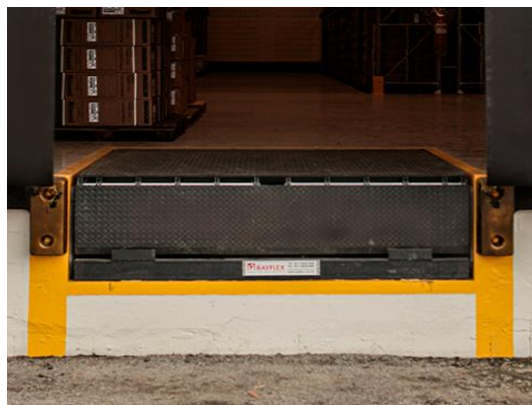


## Descripción

La niveladora electrohidráulica RAYFLEX es un equipo que debe instalarse en los andenes para ser utilizado en los procesos de carga y descarga, sirviendo de puente entre el andén y la carrocería del vehículo. En la parte delantera de la plataforma, hay un labio articulado que permite el perfecto encastre de la parte trasera del vehículo.

Fabricado con una chapa de piso antideslizante, con el extremo doblado en ángulo, el labio articulado del nivelador electrohidráulico RAYFLEX, garantiza una perfecta adaptación al suelo del vehículo, sin la formación de escalones.

La unidad hidráulica del nivelador está formada por un motor eléctrico trifásico 220/380v, una bomba hidráulica con un caudal de 5 l/min. y dispositivos de seguridad. Además, el equipo también tiene cilindros hidráulicos de alto rendimiento para levantar la plataforma.

## Características Técnicas



Válvulas anticaídas

Impide que el nivelador descienda cuando el camión sale.



Válvula electrónica de seguridad

Activado por seccionador o falta de energía.



Protección para los pies

Función protectora de pies que evita accidentes



Bloqueador mecánico

Dispositivo para garantizar la seguridad del operador durante el mantenimiento del equipo.



Superficie antideslizante

Chapas corrugadas en el piso del equipo, evitando resbalones.



Labio biselado

Permite una perfecta adaptación al piso del vehículo y reduce el desgaste de los neumáticos de los montacargas.

## Tamaños

Modelo	Plataforma		
	Ancho	Largo	Altura
2000 x 2000 x 600	2000 mm	2000 mm	600 mm
2000 x 2000 x 700		2000 mm	700 mm
2000 x 2500 x 600		2500 mm	600 mm
2000 x 2500 x 700		2500 mm	700 mm
2000 x 3000 x 600		3000 mm	600 mm
2000 x 3000 x 700		3000 mm	700 mm
2000 x 4000 x 600		4000 mm	600 mm
2000 x 4000 x 700		4000 mm	700 mm