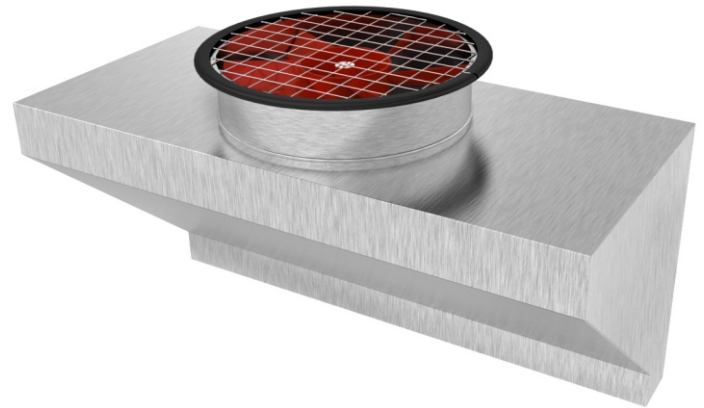


Características

- Módulos standard acoplables entre sí.
- Construídas enteramente en acero pintado.
- Balanceadas dinámicamente.
- Motor trifásico 220/380V, 50Hz con protección IP55 (IEC-34).
- Aptas para barrera térmica y contra insectos.
- Disponible en módulos de 400, 500 y 600 mm de largo.
- 2 velocidades de giro: 2800 rpm y 1400 rpm.
- Velocidades de descarga desde 10 m/s hasta 16 m/s.
- Malla metálica de protección.



Opcionales

Si el cliente o la aplicación así lo requiere, todos los modelos pueden aceptar las siguientes variantes:

- construcción en acero galvanizado ó acero inoxidable.
- motor monofásico.
- calefacción mediante resistencias eléctricas.

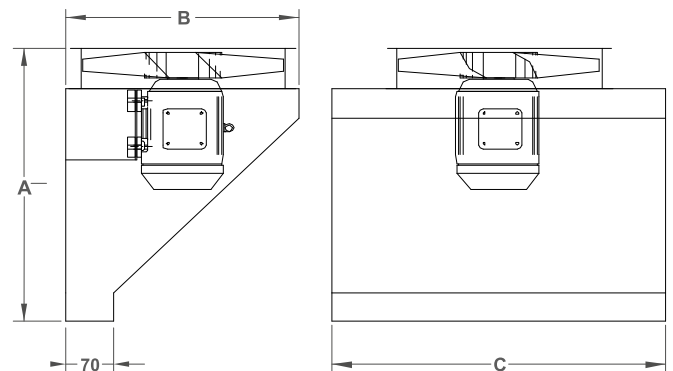
Características técnicas

Modelo	Largo (mm)	Velocidad de giro (rpm)	Potencia (HP)	Velocidad promedio (m/s)	Caudal (m3/h)	Nivel de ruido (dBA) (*)
CMA-600/2	600	2800	1/3	13.5	2010	64
CMA-500/2	500	2800	1/3	16	2010	66
CMA-400/4	400	1400	1/4	10	1000	54

(*) nivel de ruido a 3 m de distancia desde la boca de descarga en campo libre

Dimensiones

Modelo	A (mm)	B (mm)	C (mm)
CMA-600/2	370	350	600
CMA-500/2	370	350	500
CMA-400/4	370	350	400



Aplicaciones

Aplicación	Modelo	Altura máx. de instalación (m)
Barrera térmica	CMA-500/2	4
	CMA-600/2	3
	CMA-400/4	2,5
Barrera contra insectos	CMA-500/2	3
	CMA-600/2	2,5